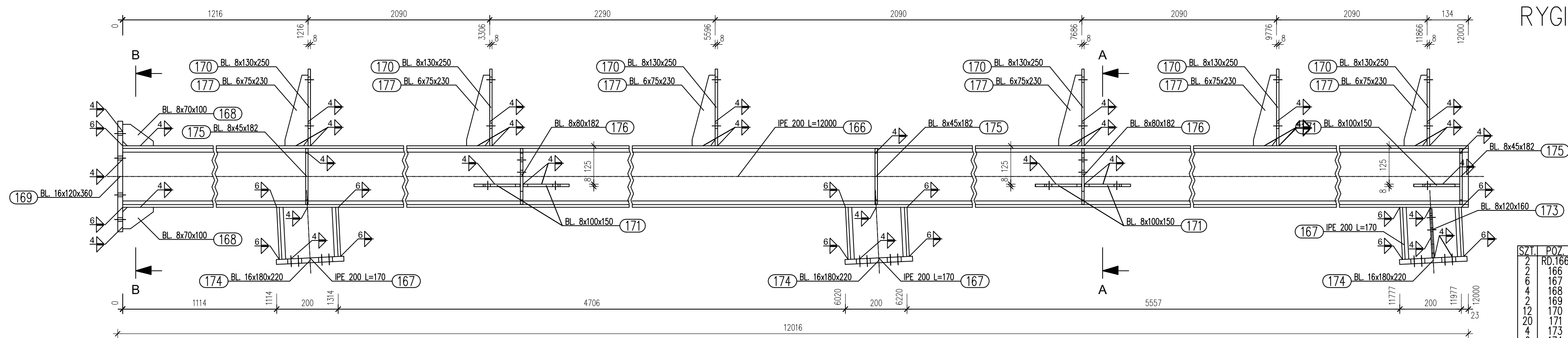
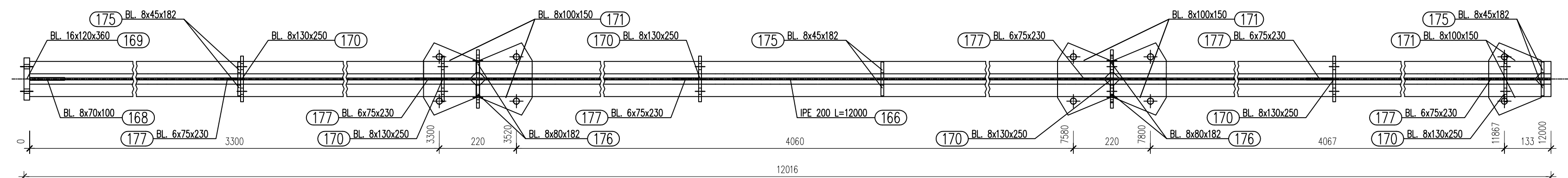


RYGIEL DACHWY: RD.166

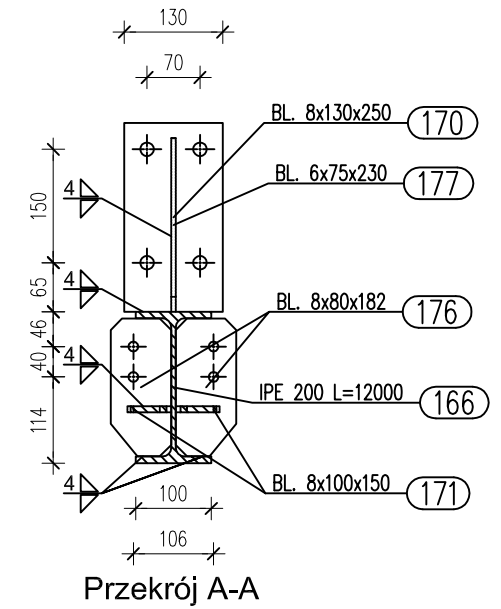
1:10



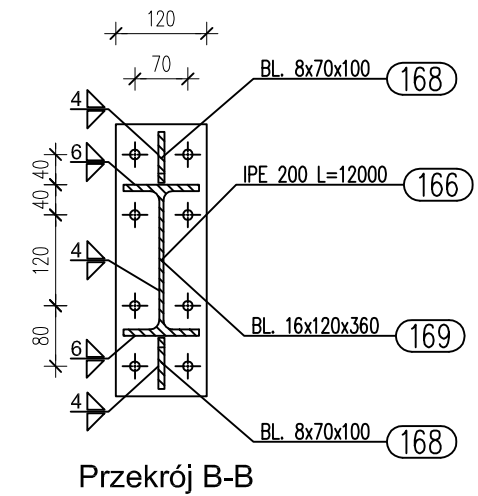
RD.166 Widok z przodu (Sc1:10)  
RYGIEL DACHWY (2 x)



Widok z góry



Przekrój A-A



Przekrój B-B

SZT.	POZ.	NAZWA	DŁUGOŚĆ	WAGA	STAL
2	RD.166	RYGIEL DACHWY	12016	332.9	
2	166	IPE 200	12000	269.3	S355J2
6	167	IPE 200	170	3.8	S355J2
4	168	BL. 8x70x100	100	0.3	S355J2
2	169	BL. 16x120x360	120	5.4	S355J2
12	170	BL. 8x130x250	130	2.0	S355J2
20	171	BL. 8x100x150	150	0.7	S355J2
4	173	BL. 8x120x160	160	1.1	S355J2
6	174	BL. 16x180x220	180	5.0	S355J2
12	175	BL. 8x45x182	182	0.5	S355J2
8	176	BL. 8x80x182	182	0.8	S355J2
12	177	BL. 6x75x230	230	0.5	S355J2
16		M12x65 PN-EN ISO4014	65	0.0	8.8
Całkowita masa:			960 kg		



"ATM" Krzysztof Miklaszewicz – usługi budowlane  
ul.Składowa 12 lok. 107, 15–399 Białystok  
tel. 85 742 40 08 wew.20, atmprojekty@interia.pl

projekt:  
ZESPÓŁ BUDYNKÓW DO PRZEPROWADZANIA  
KONTROLI FITOSANITARNEJ  
DZIAŁKA NR GEOD. 271/6 W KUŹNICY

branża: KONSTRUKCJA      data: 12.08.2021

nr rys. Ks–35      rysunek: RYGIEL DACHWY: RD.166      skala: 1:10

opracował: mgr inż. M. Maliszewski      nr uprawnień: PDL/0008/PWBKb/t/7      podpis:

sprawdził: mgr inż. H. Maliszewska      nr uprawnień: Bł 16/81      podpis:

współpraca:      nr uprawnień:      podpis: